



Gestão Comercial

GUIA RÁPIDO
DE INSTALAÇÃO
DO ORYON



www.projectinfo.com.br

Parabéns por adquirir o **Oryon – Gestão Comercial**: uma poderosa ferramenta para a administração comercial. Agilidade nas vendas, rapidez e exatidão de informações farão você ganhar tempo para tomar decisões.

O Oryon é fornecido em uma embalagem que contém o CD com o programa e uma cartela com os números de cada licença adquirida. Guarde-a em local seguro, pois você necessitará da mesma se uma reinstalação for necessária.

O processo de instalação é composto de duas etapas: primeiro a instalação do programa e de todos os componentes necessários através do CD e o segundo passo é a instalação das Licenças de Uso, o que permitirá que o software funcione no seu computador.

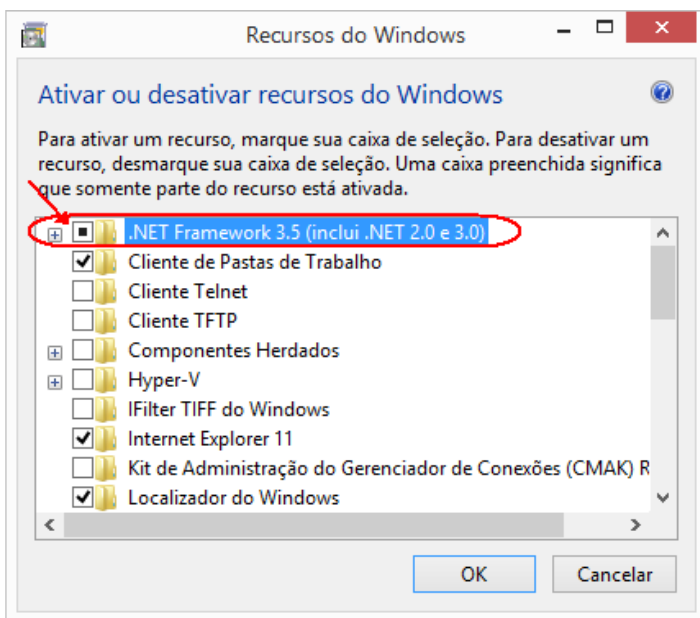
Siga as etapas fornecidas neste manual para instalar, licenciar e usar todos os recursos disponíveis para a gestão da sua empresa.

Atenção

Para usuários que possuem computadores com sistema operacional *Windows Vista®*, *Windows 7®* ou superior, se faz necessário desabilitar o **Controle de Contas do Usuário** antes de iniciar o processo de instalação e utilização do Oryon nesta máquina. Você encontra informações de como proceder esta operação no nosso site, www.projectinfo.com.br, na seção *Informações & Dicas*, em *Configurações do Windows*.

Requisitos para funcionamento do programa

Para utilizar **todos** os recursos do Oryon versão 9, o sistema operacional Windows das máquinas onde o Oryon vai ser utilizado devem ter instalado o *Microsoft .Net Framework 3.5*. Nos computadores mais novos é muito comum este recurso já estar disponível no Windows. Caso seu computador não possua este recurso instalado, temos 2 caminhos a seguir: para computadores com Windows XP, acesse o site da Project e faça download do programa instalador e proceda a instalação deste recurso do Windows, se o computador possuir o Windows 7 ou superior, acesse o *Painel de Controle > Programas e Recursos > Ativar ou desativar recursos do Windows* e marque a caixa desejada conforme a imagem abaixo. Clique no botão OK e aguarde a instalação do recurso.



Link para fazer o download do instalador do Microsoft .Net Framework 3.5
www.projectinfo.com.br/download/oryon9/componentes/dotNetFx35setup.exe

Obtendo o CD de instalação do Oryon

Fazendo download do site:

1

Se você ainda não possui uma pasta com os programas de instalação do Oryon, é possível fazer o download do CD de instalação da versão 9 através do link <http://www.projectinfo.com.br/Download/Oryon9/CdOryon9.zip>. Após o download deste arquivo, crie uma pasta para extrair os arquivos nela.

De posse do programa de instalação da versão 9 do Oryon, execute o programa **Setup.exe** que se encontra dentro desta pasta. Proceda a instalação de acordo com as informações contidas no Guia Rápido de Instalação do Oryon.

OU

Utilizando CD-ROM:

2

Insira o CD de instalação do Oryon no drive de CD-ROM do seu computador e aguarde aparecer a tela de apresentação. Caso seu computador não possua a função de autorun, clique em *Iniciar* e depois em *Executar* e digite: D:\ABERTURA.EXE <ENTER> onde D: é a letra do seu drive de CD-ROM. Na tela de apresentação, clique no botão *Instalar Oryon* para iniciar a instalação do programa.



Instalação do Oryon

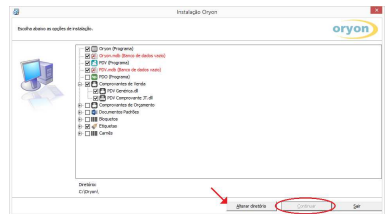
1

Aguarde a inicialização da instalação e pressione o botão OK para escolher os módulos a serem instalados.



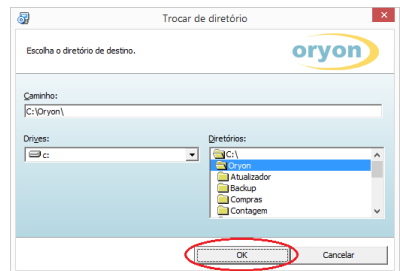
2

Escolha quais os módulos do programa e/ou quais componentes você deseja instalar. Para instalações em rede é necessário alterar o diretório de destino. Clique no botão *Alterar diretório* para proceder esta alteração e depois clique em *Continuar* para avançar a instalação.



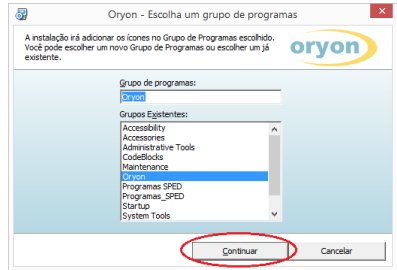
3

Escolha o drive/diretório onde o programa será instalado. A pasta padrão é \Oryon e, se possível, sugerimos mantê-la para facilitar o suporte. Para instalações em rede, indique o caminho do servidor, onde está a base de dados (certifique-se de ter feito o mapeamento de rede para a localização do servidor). Nestes casos o CD deve ser instalado em cada computador, marcando o módulo que o mesmo utilizará. O Oryon Advanced e o PDO devem ser instalados no servidor da rede e o PDV, no drive local.



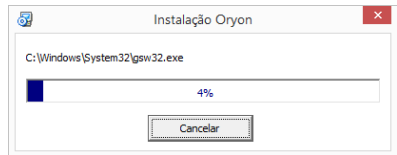
4

Escolha o grupo de programas do menu iniciar do Windows. Por sugestão, mantenha o nome Oryon, pois isto facilitará o suporte.



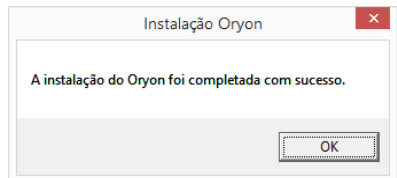
5

Aguarde o processo de cópia e instalação dos arquivos necessários para o funcionamento do Oryon no seu computador.



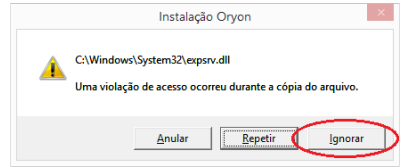
6

Após a finalização da instalação, o seu computador estará apto a ser licenciado.



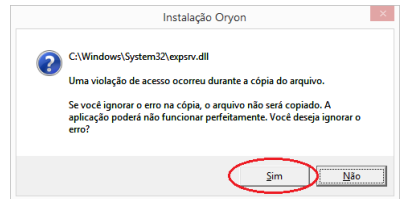
E1

Durante o processo de instalação do programa, alguns componentes que o Oryon utiliza podem estar sendo utilizados pelo Windows ou por qualquer outro programa. Neste caso uma mensagem de alerta será apresentada. Clique em *Ignorar* para prosseguir a instalação.



E2

Imediatamente após o questionamento anterior, uma nova tela de mensagem será apresentada. Neste caso, clique em *Sim* para prosseguir a instalação.



Iniciando a instalação/desinstalação das licenças

Uma vez concluída a etapa de instalação do programa, podemos iniciar a instalação das Licenças de Uso do software.

Para que o Oryon funcione, é necessário ter uma Licença de Uso do módulo desejado em cada computador que você deseja executá-lo.

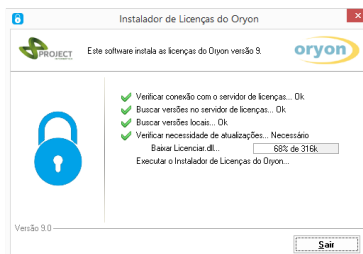
Não é permitida a utilização de uma mesma Licença de Uso em dois computadores diferentes ao mesmo tempo.

Não é permitida a utilização de uma mesma licença por dois usuários do Windows diferentes no mesmo computador ao mesmo tempo.

Instalação das licenças

1

Execute o arquivo **Licenciar.exe** que se encontra na pasta onde foi instalado o Oryon.



2

Ao executar o instalador de licenças ele irá verificar se há conexão com a internet e também verificará a necessidade de se autoatualizar para versões mais recentes.



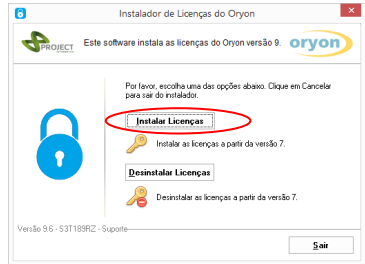
3

Ao término desta operação, será apresentada a tela onde é possível instalar ou desinstalar uma ou mais licenças do Oryon neste computador. *Caso seu computador não possua nenhuma Licença de Uso do Oryon instalada, será apresentada diretamente a tela solicitando a chave da licença que você deseja instalar.*



4

Ao clicar no botão *Instalar Licenças* será apresentada a tela onde deverá ser informada a chave da licença a ser instalada.



5

Informe a chave da licença que você deseja instalar neste computador e clique no botão *Avançar*.



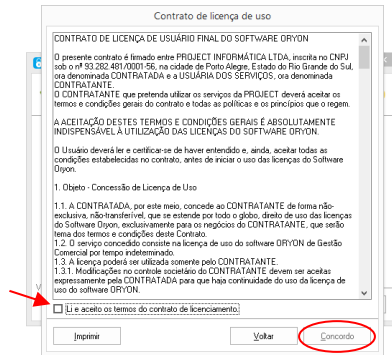
6

As chaves das licenças são fornecidas através do cartão das licenças, onde todas as chaves são etiquetadas. É recomendável a identificação de qual computador utiliza qual chave, para que futuramente em caso de reinstalação de uma licença fique fácil a sua identificação.



7

Informando corretamente a chave de licença e se ela estiver apta ao uso, será mostrado o Contrato de Licença de Uso do Software Oryon. Leia-o atentamente e, se necessário, imprima-o, clicando no botão *Imprimir*. Confirme a leitura e o aceite do contrato e depois clique no botão *Concordo* para prosseguir. Caso você não concorde com os termos do contrato, cancele a instalação e entre em contato com o seu representante.



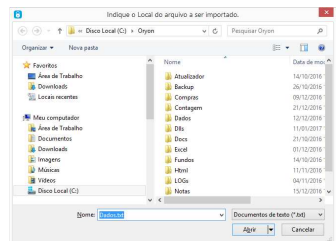
8

A seguir será apresentada a tela onde deverão ser informados os dados do estabelecimento. Estes dados serão utilizados, entre outras coisas, no cabeçalho das impressões de relatórios, nos cabeçalhos das notas fiscais eletrônicas e em formulários. Preste atenção ao colocar as informações pois as mesmas não poderão ser alteradas. Para modificações posteriores, haverá custos.



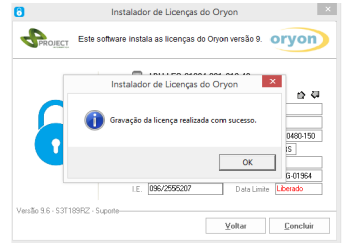
9

Para facilitar o preenchimento dos dados é possível, após informá-los, exportá-los e importá-los nas próximas instalações. Clicando na *seta direita*, apontada para cima, os dados preenchidos serão exportados para um arquivo chamado Dados.txt. Clicando na *seta da esquerda*, apontada para baixo, você poderá importar esses dados. Esse procedimento auxilia quem tem várias licenças do Oryon para instalar.



10

Preenchidos os dados da empresa, clique no botão *Concluir*. Após a gravação, a chave da licença ficará vinculada ao computador onde foi instalada, não podendo ser licenciada em outro computador, a não ser que seja previamente desinstalada.



Parabéns, seu computador está apto a utilizar o módulo do Oryon referente à licença que você acabou de instalar.

Desinstalação das licenças

1

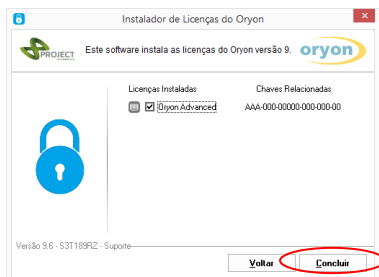
Se houver necessidade de desinstalar alguma licença para trocá-la de computador, por exemplo, execute o arquivo **Licenciar.exe** conforme os procedimentos efetuados na instalação das licenças. Ao clicar no botão **Desinstalar Licenças** será apresentada a tela com a relação de licenças instaladas neste computador e suas respectivas chaves.

2

Clique em uma ou mais licenças que você deseja desinstalar e pressione o botão **Concluir**.

3

Após a gravação, este computador não poderá mais utilizar os módulos selecionados e as chaves da licenças estarão liberadas para serem instaladas em outro computador.



Instalação das licenças em Offline

1

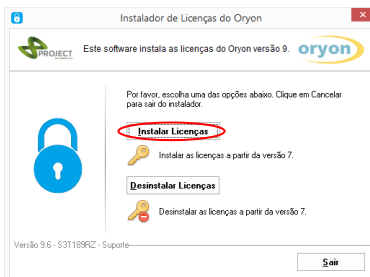
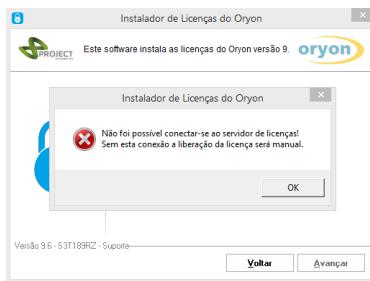
Ao iniciar o programa de licenciamento em um computador sem conexão com a internet ou com problemas na conexão, será exibida uma mensagem, alertando o usuário e a operação poderá ser realizada manualmente. *Caso seu computador não possua nenhuma Licença de Uso do Oryon instalada, será apresentada diretamente a tela solicitando a chave da licença que você deseja instalar.*

2

Ao clicar no botão *Instalar Licenças* será apresentada a tela onde deverá ser informada a chave da licença a ser instalada.

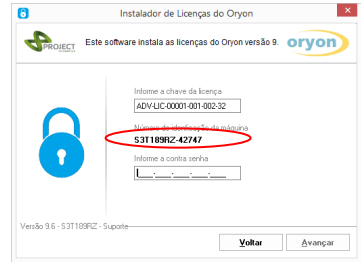
3

Informe a chave da licença que você deseja instalar neste computador.



4

Agora será necessário entrar em contato com a Project para solicitar a contrassenha a fim de continuar a instalação. Quando for solicitado, informe o **Número de identificação da máquina** mostrado em negrito na tela. Após ser informada corretamente a contrassenha, clique no botão *Avançar* para seguir os passos da instalação.



5

Siga as orientações a partir do item **7** da seção **Instalação das licenças** para continuar o processo de instalação das licenças. Na instalação offline, periodicamente todo o processo deve ser repetido, exigindo nova contrassenha.

Desinstalação das licenças em Offline

1

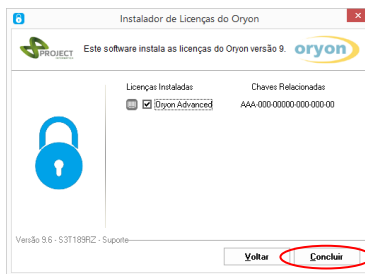
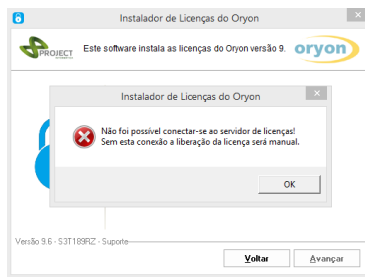
Se houver necessidade de desinstalar alguma licença para trocá-la de computador, por exemplo, execute o arquivo **Licenciar.exe** conforme os procedimentos efetuados na instalação das licenças. Ao iniciar o programa em um computador sem conexão com a internet ou com problemas na conexão, será exibida uma mensagem alertando o usuário e a operação poderá ser realizada manualmente.

2

Ao clicar no botão *Desinstalar Licenças* será apresentada a tela com a relação de licenças instaladas neste computador e suas respectivas chaves.

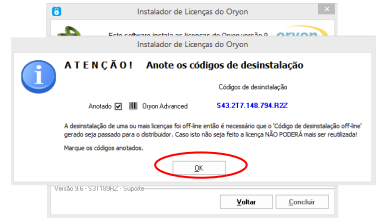
3

Clique em uma ou mais licenças que você deseja desinstalar e pressione o botão *Concluir*.



4

Para confirmar a desinstalação da licença em uma operação offline será necessário informar este procedimento à Project. Quando isto for realizado, será solicitado o código da desinstalação. Anote este código em lugar seguro e confirme a anotação de cada licença. Após confirmar todas, clique no botão **OK** para concluir a operação.



5

Após a gravação, este computador não poderá mais utilizar os módulos selecionados. **Atenção:** as chaves das licenças somente estarão liberadas para serem instaladas em outro computador após os códigos de desinstalação das licenças serem informados e conferidos pela Project.

Alguns links úteis para a instalação do Oryon

CD de instalação Oryon 9:

<http://www.projectinfo.com.br/Download/Oryon9/CdOryon9.zip>

Componentes Oryon 9:

<http://www.projectinfo.com.br//Download/Oryon9/Componentes/ComponentesOryon9.exe>

Componentes NFe:

<http://www.projectinfo.com.br//Download/Oryon9/nfe/ComponentesNFEX3.exe>

Componentes CFe:

<http://www.projectinfo.com.br//Download/Oryon9/nfe/ComponentesCFE.exe>



PROJECT Informática Ltda
www.projectinfo.com.br



www.projectinfo.com.br

